

MOBILE VIDEO- ÜBERWACHUNG

FÜR TEMPORÄRE RISIKOZONEN



VERTRIEBSBÜRO DORTMUND

LivEye GmbH
Europaplatz 11 | 44269 Dortmund
Telefon: 0800 77110888
E-Mail: info@liveye.com

VERTRIEBSBÜRO OLDENBURG

LivEye GmbH
Ekernstr. 14 | D 26125 Oldenburg
Hotline: 0800 77110888
E-Mail: info@liveye.com

ZENTRALE

LivEye GmbH
Europa Allee 56b | D 54343 Föhren
Telefon: +49 6502 4034722
Hotline: 0800 77110888
E-Mail: info@liveye.com

VIDEO MONITORING & ALARM CENTER

Telefon: +49 6502 9969991

STANDORT SCHWEIZ

LivEye Swiss GmbH
Im Wingert 36a | CH 8049 Zürich
Telefon: +41 44 561 60 90
E-Mail: info@liveye.ch



VERTRIEBSBÜRO LEIPZIG

LivEye GmbH, HQ Arcus Park
Torgauer Straße 231-233 | D 04347 Leipzig
Telefon: 0800 77110888
E-Mail: info@liveye.com

STANDORT POLEN

LivEye sp. z o.o.
Ul. Ludwika Rydygiera 15 lok. 114
PL 01-793 Warszawa
Telefon: +48 22 300 80 98
E-Mail: info@liveye.pl

VERTRIEBSBÜRO ÖSTERREICH

LivEye GmbH
Mariahilfer Straße 123/3 | AT 1060 Wien
Telefon: +43 (1) 599 99 0080
E-Mail: info@liveye.at

VERTRIEBSBÜRO MÜNCHEN

LivEye GmbH
Landsbergerstraße 302 | D 80687 München
Telefon: 0800 77110888
E-Mail: info@liveye.com

Europaweit für Sie im Einsatz.

SMART BY DAY

Bildarchiv

360° View

Zeitraffer

SECURE BY NIGHT

**Sicherheit durch
Videoüberwachung**

**24/7 Leitstellen-
anbindung**

Optimaler Schutz



LivEye – MOBILE SICHERHEITSLÖSUNGEN

für Ihre individuellen Bedürfnisse

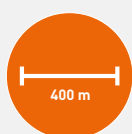
Jedes Gelände stellt unterschiedliche Anforderungen an die Überwachung und erfordert die Berücksichtigung verschiedener Sicherheitsaspekte. Wir bieten europaweit mobile Sicherheitslösungen, abgestimmt auf individuelle Bedürfnisse und Ansprüche. Mit unseren mobilen Überwachungssystemen und unserer eigenen Leitstelle bieten wir Videoüberwachung auf höchstem Niveau und entwickeln einzigartige LivEye Sicherheitskonzepte. Unsere Überwachungstechnik ermöglicht dabei sowohl die Kontrolle von großen Außenflächen wie Baustellen, Gewerbeflächen oder Veranstaltungsgeländen als auch verwinkelten Innenbereichen – schwer zugängliche Gebiete sowie mögliche Standortwechsel stellen ebenfalls kein Problem dar.

Die Videoüberwachungssysteme sind sowohl in der Variante 230V Netzstrom als auch in der autarken Variante schnell und flexibel einsetzbar. Modernste Kamerasysteme liefern hochauflösende Videobilder und erkennen zuverlässig verdächtige Situationen. Fehlalarme werden hierbei durch die intelligente LivEye Analyse-Software reduziert. Im Verdachtsfall wird umgehend das 24/7 besetzte Video Monitoring & Alarm Center alarmiert.

MINIMALER AUFWAND – MAXIMALES ERGEBNIS

für Ihren Schutz

Die Vorgehensweise unserer Überwachungssysteme ist so simpel wie effektiv. Die hochfunktionellen Kameras der LivEye Systeme erfassen auf bis zu 400 m Distanz jegliche Bewegung. Die intelligente LivEye Analyse-Software kann dabei zwischen Menschen, Tieren, Fahrzeugen oder sogar einer wiederkehrenden Bewegung unterscheiden. Damit die Aufnahmen der Überwachungskameras DSGVO-konform erfolgen und die Privatsphäre geschützt bleibt, können durch Verpixelung von Teilbereichen des Überwachungsbildes Privatzonen eingerichtet werden, so z. B. öffentliche Straßen oder Wohngebiete. Sobald eine verdächtige Situation erkannt wurde, wird das 24/7 besetzte Video Monitoring & Alarm Center benachrichtigt. Die erfasste Person wird zunächst über den integrierten Lautsprecher aufgefordert, das Gelände unverzüglich zu verlassen. Sollte dieser Aufforderung nicht nachgekommen werden, werden Wachschutz oder Polizei informiert. Die Alarmaufzeichnungen werden zudem als Ereignisse dokumentiert und können rückblickend bis zu vier Wochen analysiert werden. Damit das zu überwachende Gelände auch in der Nacht umfassend geschützt ist, wird bei Dunkelheit automatisch der Nachtsichtmodus aktiviert. Darüber hinaus können die LivEye Systeme um spezielle Wärmebildkameras, z. B. zum Perimeterschutz oder zur Brandfrüherkennung, ergänzt werden.



Detektionsreichweite
von bis zu 400 m



Video Monitoring &
Alarm Center



Verpixelung öffentlicher
Bereiche



Baustellendokumentation



Tag- und
Nachtsicht



Diebstahlschutz

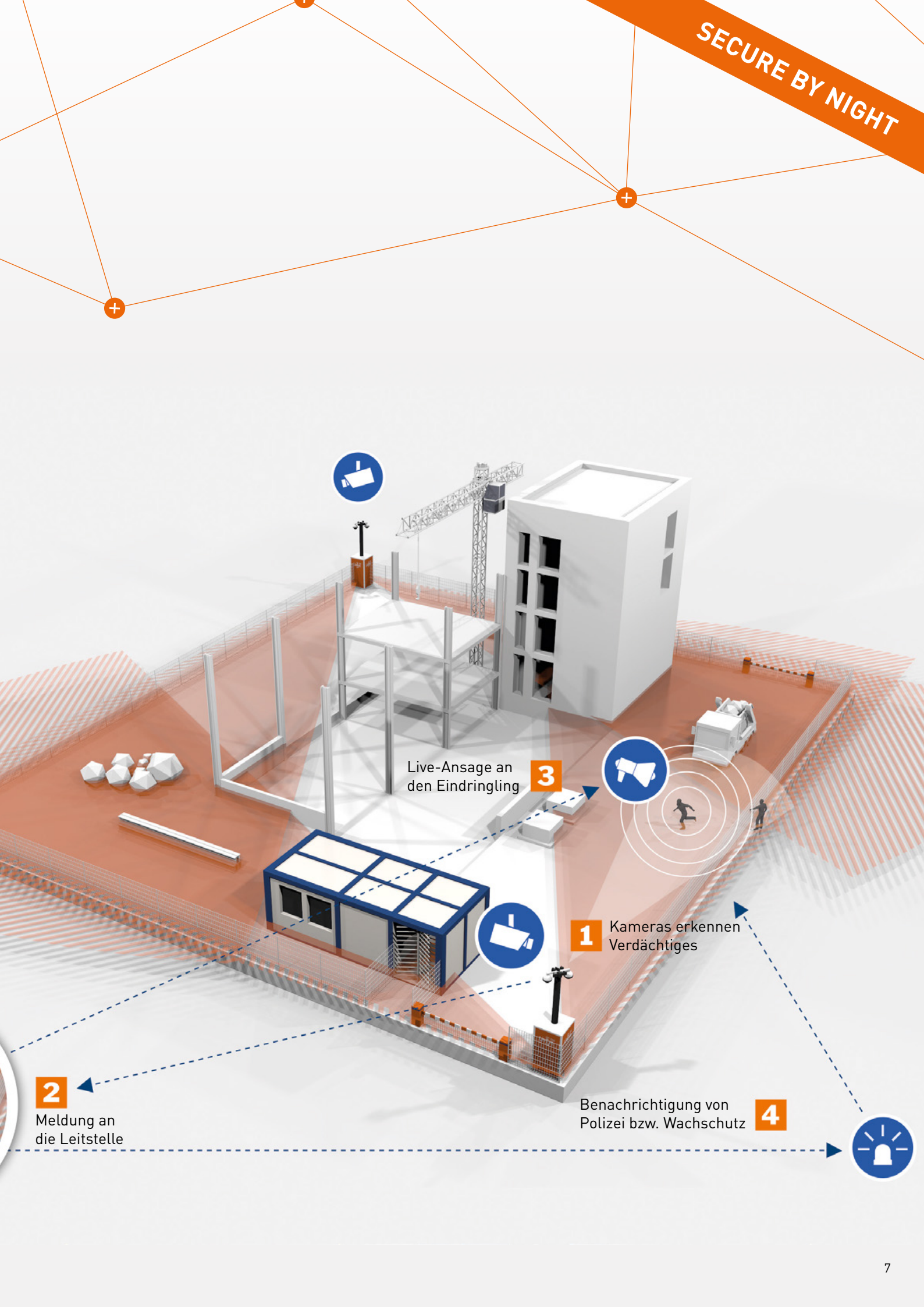


Intelligente LivEye
Analyse Software (KI)



Brandfrüherkennung





SMART BY DAY

Bildarchiv

360° View

Zeitraffer



Bildarchiv



360° View



Zeitraffer



Remote Work



Termin-
management



GPS Daten
Kamera



Webzugriff



DSGVO

BUILDING INFORMATION MODELING (BIM) & DOKUMENTATION FÜR BAUSTELLEN

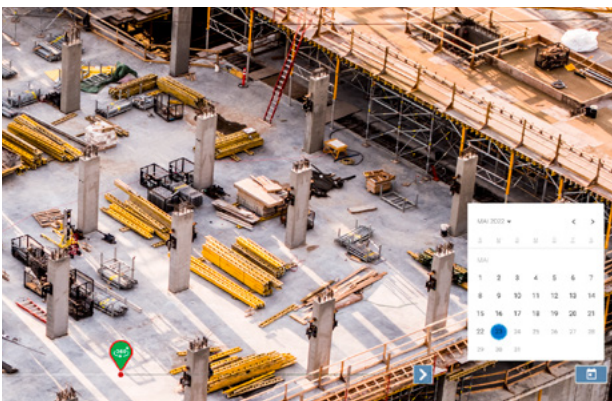
Die Funktionen im Überblick



BAUSTELLENÜBERSICHT

Behalten Sie Ihre Baustelle im Blick.

- ✓ Wählen Sie eine der zahlreichen Kamera aus.
- ✓ Durch einen einfachen Klick auf das Kamera-Icon gelangen Sie zur Ansicht aus der Perspektive der Kamera.
- ✓ Verschaffen Sie sich einen umfassenden 360°-Überblick über Ihre Baustelle.
- ✓ Oder greifen Sie über das Bildarchiv auf ältere Aufnahmen Ihrer Baustelle zurück.



TERMINPLANUNG

Kontrollieren Sie den Fortschritt Ihrer Baustelle.

- ✓ Laden Sie den Zeitplan für Ihre Baustelle in unserem top Online-Tool hoch.
- ✓ Vergleichen Sie den Ist- und Soll-Zustand Ihrer Baustelle an verschiedenen Tagen.
- ✓ Prüfen Sie so, ob einzelne Arbeitsschritte dem Zeitplan entsprechend umgesetzt werden.



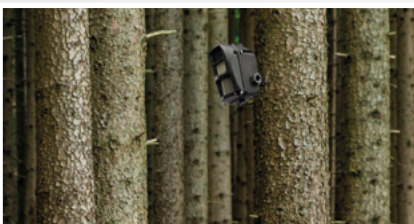
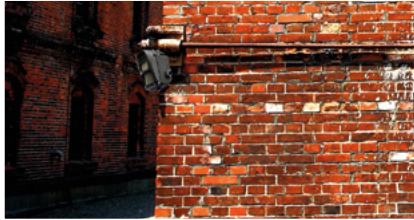
ZEITRAFFER

Dokumentieren Sie die Bauarbeiten.

Ideal geeignet für:

- ✓ Marketingzwecke
- ✓ Projektmanagement
- ✓ Rechtssichere Dokumentation
- ✓ Webseiteneinbindung

ALTERNATIVE MONTAGEMÖGLICHKEITEN



~1 Jahr



Diebstahlschutz

LivEye LIGHT+

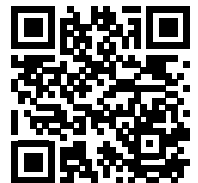
für Außen- und Inneneinsätze

Das LivEye LIGHT+ ist ein sehr leichtes und kompaktes mobiles Einbruchmeldesystem mit Videoverifikation und weiteren technischen Funktionen wie z. B. einer 102 dBA Sirene. Bis zu acht Bewegungsmelder mit integrierten Kameras ermöglichen eine großflächige Überwachung auch von sehr verwinkelten Bereichen. Durch die geringe Größe der Komponenten ist das LIGHT+ System, neben dem Outdooreinsatz, auch für Innenbereiche optimal geeignet. Im Alarmfall wird eine Videosequenz an unser 24/7 besetztes Video Monitoring & Alarm Center übermittelt.

Der Aufbau des LivEye LIGHT+ gestaltet sich überaus einfach. Das Gerät kann in einem Koffer transportiert und innerhalb von nur wenigen Minuten installiert werden. Dafür kann es an vielen verschiedenen Oberflächen befestigt oder auf einem Stativ angebracht werden.

Technische Details

- bis 8 Bewegungsmelder mit jeweils einer integrierten HD-Kamera und einer Detektionsreichweite von je 30 Metern
- smarte Videoverifikation (unterscheidet zwischen Mensch und Tier)
- Nacht-/Tag- Objektiv einzeln
- 60 Infrarot-LEDs zur Nachtsicht
- autark bis zu einem Jahr über Batterie
- Übertragung einer Videosequenz im Alarmfall
- keine Verkabelung notwendig
- Melder können auf einem Stativ oder mit Magnetfüßen an Metalloberflächen befestigt werden z.B. an Baucontainern oder Gerüsten
- Funkreichweite bis zu 500 Meter
- Sirenen-Lautstärke max. 102 dBA





230 V



~80 h



Diebstahlschutz

LivEye ONE & ONE+ 230V

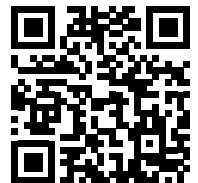
unser bewährtes Überwachungssystem

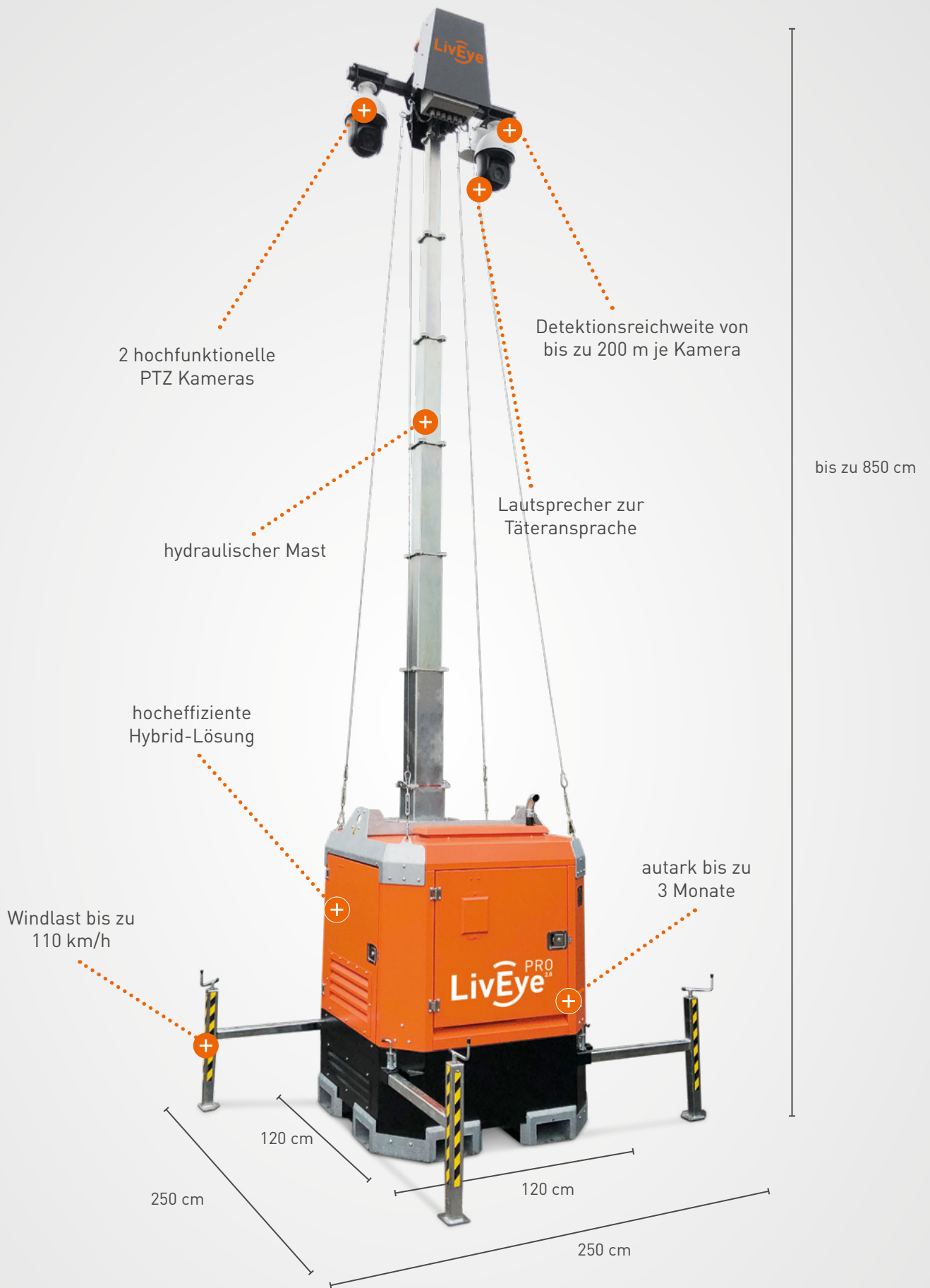
Unsere bewährten Überwachungssysteme LivEye ONE & ONE+ 230V bieten mit einer schmalen Stellfläche von 1 x 1 m modernste Sicherheitstechnik auf kleinstem Raum. Eine Masthöhe von bis zu sechs Metern und spezielle PTZ-Kameras mit 360°-Blick ermöglichen eine zielgerichtete Überwachung. Dafür wird lediglich eine 230 Volt-Stromversorgung benötigt. Die intelligente LivEye Analyse-Software erfasst jegliche Bewegung und kann dabei zuverlässig zwischen Menschen, Tieren, Fahrzeugen und wiederkehrenden Bewegungen unterscheiden. Die Fehlerquote falscher oder ausbleibender Alarmmeldungen verringert sich dadurch auf ein Minimum. Zudem wirkt die orangefarbene Beleuchtung, mit der die Systeme ausgestattet sind, in der Nacht abschreckend und präventiv.

Darüber hinaus besteht die Möglichkeit, beide Systeme – sowohl LivEye ONE als auch ONE+ – zusätzlich um eine Kunden-, Wärmebild- oder Zeitrafferkamera zu erweitern. Über eine Smartphone-App können Sie jederzeit und von überall auf der Welt auf die Kundenkamera zugreifen.

Technische Details

- zielgerichtete Überwachung mit zwei hochfunktionellen PTZ-Kameras und einer Bullet Kamera
- intelligente LivEye Analyse-Software (KI)
- Masthöhe 6 m
- Überwachungsradius bis zu 200 m (je nach Modell)
- schmale Stellfläche von lediglich 1 x 1 m
- Standort kann einfach verändert werden
- präventive Umfeldbeleuchtung
- kundenseitige Stromversorgung 230 V
- Batteriespeicher liefert bei Stromausfall weiter Energie bis 80 Std. (je nach Modell)
- **Optional LivEye BIM & Dokumentation:**
- Zeitraffer
- Bildarchiv mit 360° Aufnahmen
- Baustellenzeitplan





Hocheffiziente Hybrid Lösung



Diebstahlschutz

LivEye PRO 2.0 AUTARK

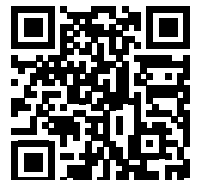
das autarke Videoüberwachungssystem

LivEye PRO 2.0 Autark kann selbst an Orten und Gebieten, an denen keine Infrastruktur vorhanden ist, eingesetzt werden.

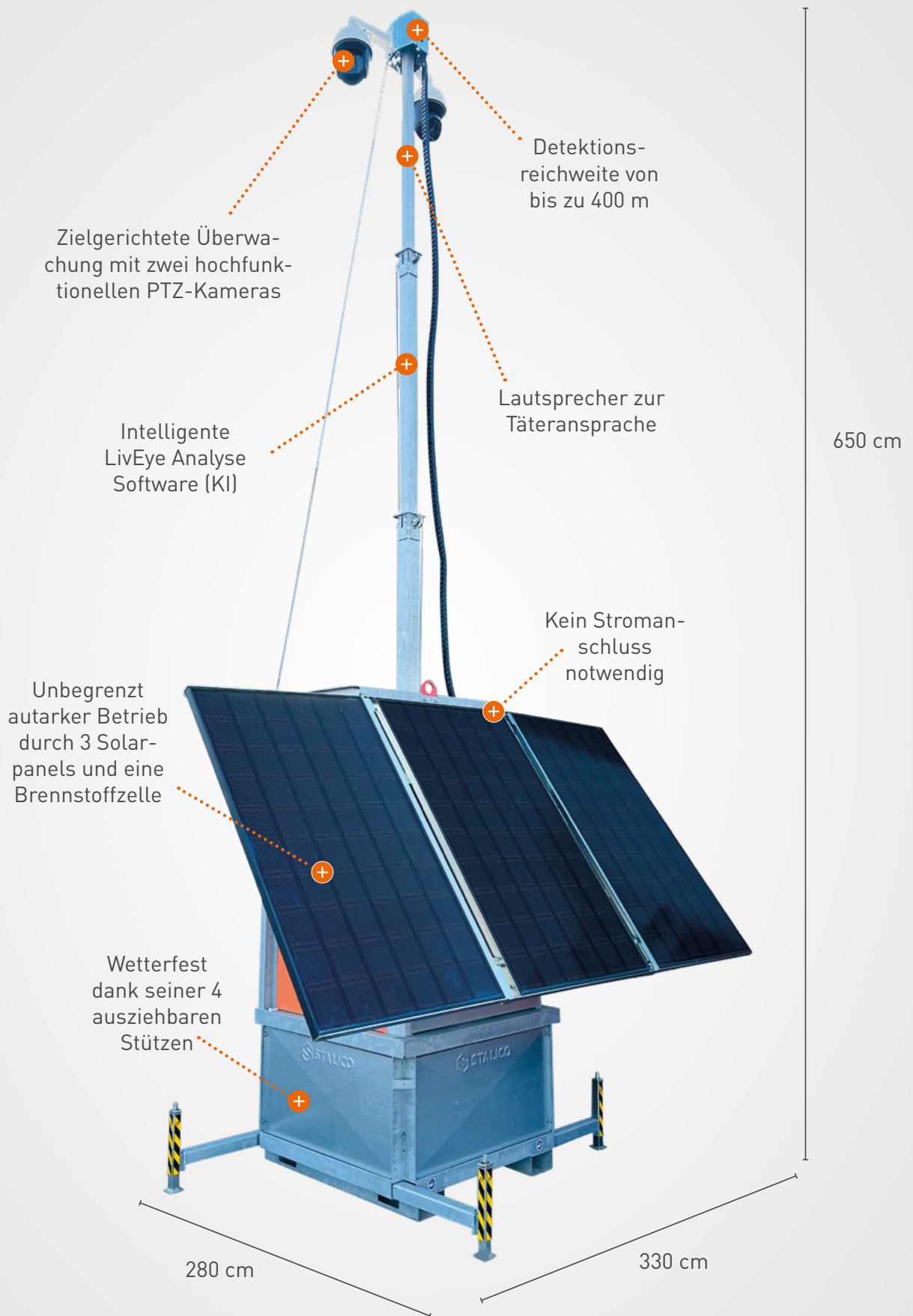
Zum Beispiel um einen abgelegenen Steinbruch zu sichern, einen weitläufigen Solarpark zu überwachen oder um eine Baustelle auf einer abgelegenen Bergstraße vor Dieben zu schützen. Für das innovative und technisch herausragende System LivEye PRO 2.0 Autark ein Leichtes. Zwei hochfunktionelle PTZ-Kameras erfassen zielgerichtet alle verdächtigen Situationen in einem Überwachungsradius von bis zu 200 m. Dank aufeinander abgestimmter Energieversorgungssysteme kann das System bis zu drei Monate komplett autark betrieben werden. Ein leistungsstarker Akku, der eine Arbeitsdauer von bis zu 80 Stunden ermöglicht, sowie ein effizientes Stromaggregat mit einem 150 l Kraftstofftank ermöglichen diese außergewöhnliche Betriebsdauer. So können Windparks, Agrarflächen, Kiesgruben oder entlegene Gebäude über Wochen und Monate überwacht und geschützt werden.

Technische Details

- zielgerichtete Überwachung mit zwei hochfunktionellen PTZ-Kameras
- umweltfreundliche Hybrid-Lösung
- intelligente LivEye Analyse Software (KI)
- Überwachungsradius bis zu 200 m
- Masthöhe von 8,50 m
- 150 l Kraftstofftank
- bis zu 3 Monate Autarkiebetrieb mit einer Tankfüllung
- Standort kann einfach geändert werden
- **Optional LivEye BIM & Dokumentation:**
 - Zeitraffer
 - Bildarchiv mit 360° Aufnahmen
 - Baustellenzeitplan



LivEye PRO 2.0



Hocheffiziente Hybrid Lösung



Diebstahlschutz

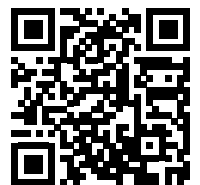
LivEye PRO SOLAR

autarkes Videoüberwachungssystem

Die Kombination von drei hochfunktionellen Solarpanels und einer umweltfreundlichen Brennstoffzelle ermöglicht eine zeitlich unbegrenzte, autarke Videoüberwachung. Die intelligente LivEye Analyse Software erfasst zuverlässig das Eindringen von Menschen oder Fahrzeugen in den Detektionsbereich und übermittelt einen Alarm in unsere LivEye Leitstelle. Je nach Alarmregelung reagiert diese von einer Lautsprecheransage bis zum Einschalten der Polizei, um Ihr Gelände optimal vor Diebstahl oder Vandalismus zu schützen.

Technische Details

- zielgerichtete Überwachung mit zwei hochfunktionellen PTZ-Kameras
- Überwachungsradius bis zu 200 m
- Aufschaltung in unsere LivEye-Leitstelle
- intelligente LivEye Analyse Software (KI)
- Masthöhe 6,5 m
- Gewicht 800 kg
- unbegrenzt autarker Betrieb durch 3 Solarpanels und eine Brennstoffzelle
- kein Stromanschluss notwendig
- einfach mit dem Gabelstapler oder Hubwagen zu bewegen
- wetterfest dank seiner 4 ausziehbaren Stützen
- Lautsprecher zur Täteransprache
- **Optional LivEye BIM & Dokumentation:**
- Zeitraffer
- Bildarchiv mit 360° Aufnahmen
- Baustellenzeitplan





Hocheffiziente Hybrid Lösung



Diebstahlschutz

LivEye LIGHT BOX

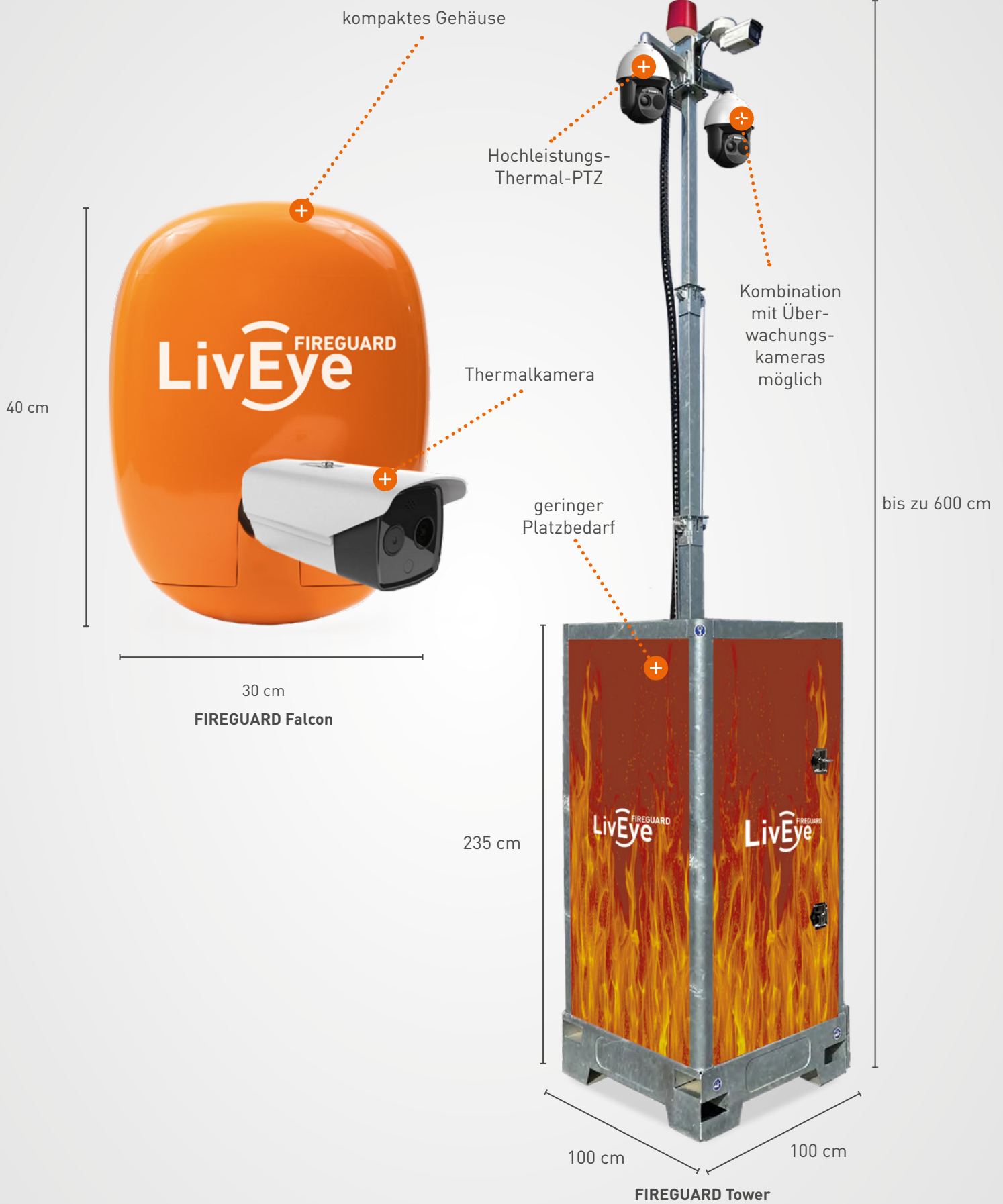
autarkes Einbruchmeldesystem

Die umweltfreundliche, autarke und zeitlich-unbegrenzte Überwachung sichert Ihr Gelände gegen Diebstahl und Vandalismus ab. Unsere LivEye LIGHT BOX verfügt über zwei, außen am Gerät angebrachte Solarpanels, welche eine zeitlich-unbegrenzte Überwachung ermöglichen. Vier Bewegungsmelder mit integrierten HD-Kameras senden im Alarmfall HD-Fotoaufnahmen des Überwachungsbereiches an unsere Leitstelle. Je nach Alarmregelung reagiert diese von einer Lautsprecheransage bis zum Einschalten der Polizei, um Ihr Gelände optimal zu schützen.

Technische Details

- vier Bewegungsmelder mit integrierten HD-Kameras
- Detektionsreichweite je Melder 30 Meter
- einzelne Tag- und Nacht-Objektive
- 60 Infrarot-LEDs ermöglichen eine genaue Nachtsicht
- eine 360° PTZ-Kamera zur Alarmverfolgung
- smarte Videoverifikation (unterscheidet zwischen Mensch und Tier)
- für unbegrenzte Zeit autark durch Solarpanels
- im Alarmfall Übertragung einer Bilddatensequenz an unsere Leitstelle
- kein Stromanschluss notwendig
- Gewicht 500 kg
- Lautsprecher zur Täteransprache





LivEye FIREGUARD

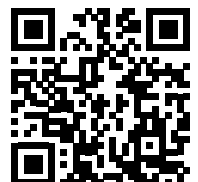
Überwachung zur Brandfrüherkennung

Mit intelligenter Analyse-Software bietet der LivEye FIREGUARD eine zielgerichtete Überwachung zur Brandfrüherkennung. Während sich konventionelle Systeme der Branderkennung auf Rauch und sehr hohe Temperaturen stützen, setzt der LivEye FIREGUARD auf die Detektion von Temperaturschwankungen und die Überschreitung von Schwellenwerten (-20°C bis 150°C definierbar). Auf diese Weise können Brandpotenziale frühzeitig erkannt werden, noch bevor der eigentliche Brand entsteht. Im Brandfall helfen LivEye FIREGUARD Systeme Hitzequellen zu lokalisieren und damit die Brandbekämpfung optimal zu koordinieren. Der LivEye FIREGUARD schützt sowohl Innen- als auch Außenbereiche. Darüber hinaus kann der LivEye FIREGUARD auch für die Überwachung von großen Flächen wie Wäldern oder trockenen Landschaften eingesetzt werden.

Im Minus-Temperaturbereich ist der LivEye FIREGUARD ebenfalls ein besonders effizientes Instrument zur Prävention von Unfällen und Schäden. So können Vereisungen und Kältequellen konsequent überwacht werden.

Technische Details

- zielgerichtete Überwachung mit bis zu 4 hochfunktionalen Thermal-PTZ-Kameras im Temperaturbereich von -20°C bis 150°C (definierbar)
- intelligente LivEye Analyse-Software (KI) zur Brandfrüherkennung
- Masthöhe 6-9 m
- Überwachungsradius bis zu mehreren Kilometern (je nach Modell)
- schmale Stellfläche von lediglich von 1 x 1 m bis 1,5 x 1,5 m je nach Modell
- ggf. Montage an bestehenden Masten oder an Wänden möglich
- Standort kann flexibel verändert werden
- Batteriespeicher oder Stromerzeuger liefert bei Stromausfall weiter Energie bis 3 Monate je nach Modell
- optionaler Kundenzugriff
- **Optional LivEye BIM & Dokumentation:**
 - Zeitraffer
 - Bildarchiv mit 360° Aufnahmen
 - Baustellenzeitplan





inkl. Cloud-Zugriff

kompaktes Gehäuse zur Selbstmontage

40 cm

LiveEye DOCU

8 MP Weitwinkelkamera

30 cm

intelligentes Verpixeln von Fahrzeugen und Personen



230 V



Baustellen Dokumentation



Plug&Play

LivEye DOCU

Videodokumentation für Baustellen

LivEye DOCU ermöglicht beispielsweise Bauträgern und Bauunternehmern die Aufzeichnung des Baustellenfortschritts gemäß der formellen Baudokumentation. Das wetterfeste Kamerasystem basiert auf modernster Video- und Cloud-technologie. Das kompakte System ist durch die integrierte Masthalterung am Gehäuse leicht zu montieren und funktioniert nach dem Plug and Play-Prinzip: aufhängen, Stecker anschließen, aufnehmen. Die moderne Kamera liefert hochauflösendes Bildmaterial in 4K, das über den Bauzeitraum mittels Archivbildverwaltung aufgerufen werden kann. So lässt sich der Bauverlauf detailliert nachvollziehen. Dabei stellt intelligentes Verpixeln von Fahrzeugen und Personen sicher, dass die Aufzeichnungen DSGVO-konform sind. Die Daten werden verschlüsselt über das Mobilfunknetz in das LivEye Rechenzentrum übertragen und können über ein übersichtliches Dashboard eingesehen werden.



Webzugriff auf
Bildarchiv



Zeitraffervideo mit
Ihrem Logo



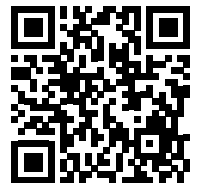
Einbindung auf
Ihrer Website



Datenschutzkonform
(DSGVO)

Technische Details

- einfache Mastmontage durch integrierte Masthalterung am Gehäuse
- kompakte Abmessungen
- Stromversorgung über 230V-Anschluss
- DSGVO-konform durch intelligentes Verpixeln von Fahrzeugen und Personen
- Sensorauflösung: 8MP
- Bildauflösung: 3840 x 2160 px (4K)
- Brennweite: 2,8 – 12,0 mm
- Blickfeld bis zu 108°
- **Optional LivEye BIM & Dokumentation:**
 - Zeitraffer
 - Bildarchiv mit 360° Aufnahmen
 - Baustellenzeitplan



Bewachungsradius bis zu
40 m

Intelligente
LivEye Analyse
Software (KI)

Montage an Mast
oder Wänden



230 V



Baustellen
Dokumentation



Brandfrüherkennung

LivEye FALCON

Videüberwachung zur Selbstinstallation

Bei LivEye FALCON handelt es sich um ein kompaktes Videüberwachungssystem zur Selbstinstallation. Die Anbringung der Kameratechnik erfolgt individuell und abhängig vom jeweiligen Bedarf sowie dem Umfang des zu überwachenden Bereichs. Die am Gehäuse integrierte Masthalterung ermöglicht dabei eine einfache und sichere Befestigung. Der Standort des Systems kann eigenständig verändert und nach Bedarf angepasst werden. Während der Betriebszeit steht LivEye FALCON in direkter Verbindung zu unserem Video Monitoring & Alarm Center. Im Falle eines Alarms können Eindringlinge – je nach vorheriger Absprache – entweder durch einen am System integrierten Lautsprecher angesprochen oder durch eine Sirene abgeschreckt werden.

Technische Details

- zielgerichtete Überwachung mit einer hochfunktionellen PTZ-Kamera
- Bewachungsradius bis zu 40 m mit einem Blickwinkel von 55 Grad
- optional bis zu zwei Thermal-Bi Spectral-Bullet Kameras
- intelligente LivEye Analyse-Software (KI)
- Montage an Masten oder Wänden
- Standort kann einfach verändert werden
- kundenseitige Stromversorgung über 230 V
- Batteriespeicher liefert bei Stromausfall Energie
- Optional: Brandfrüherkennung
- **Optional LivEye BIM & Dokumentation:**
 - Zeitraffer
 - Bildarchiv mit 360° Aufnahmen
 - Baustellenzeitplan





Bis zu 85%
Kostenreduzierung
im Vergleich zu
konventionellem
Wachschutz



Jahrzentelange Erfahrung
in der konventionellen
Sicherheitsbranche



Umfassender Schutz
mit unseren mobilen
Videoüberwachungs-
lösungen für Ihr
Projekt



Nahezu überall flexibel
einsetzbar



Individuelle
Scharfschaltzeiten

INDIVIDUELLE SICHERHEITSKONZEPTE

auf Sie abgestimmt

Jedes Gelände stellt unterschiedliche Anforderungen an die Überwachung und bedarf eines individuellen Sicherheitskonzeptes. Wir ermitteln den für Ihre persönlichen Situation erforderlichen Bedarf und stellen Ihnen die passende LivEye Überwachungstechnik zur Verfügung – auf Wunsch übernehmen wir sowohl die Anlieferung als auch die Installation der Systeme vor Ort.



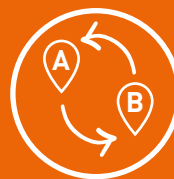
Video-Analyse
in Echtzeit



Individuelle
Beratung



DSGVO-
konform



Einfacher
Standortwechsel



Schnelle
Lieferung

www.liveye.com

ZENTRALE

LivEye GmbH
Europa Allee 56b
D 54343 Föhren
Telefon: +49 6502 4034722
E-Mail: info@liveye.com

STANDORT POLEN

LivEye sp. z o.o.
Ul. Ludwika Rydygiera 15 lok. 114
PL 01-793 Warszawa
Telefon: +48 22 300 80 98
E-Mail: info@liveye.pl

STANDORT SCHWEIZ

LivEye Swiss GmbH
Im Wingert 36a
CH 8049 Zürich
Telefon: +41 44 561 60 90
E-Mail: info@liveye.ch

VERTRIEBSBÜRO OLDENBURG

LivEye GmbH
Ekernstr. 14
D 26125 Oldenburg
Telefon: 0800 77110888
E-Mail: info@liveye.com

VERTRIEBSBÜRO DORTMUND

LivEye GmbH
Europaplatz 11
D 44269 Dortmund
Telefon: 0800 77110888
E-Mail: info@liveye.com

VERTRIEBSBÜRO LEIPZIG

LivEye GmbH, HQ Arcus Park
Torgauer Straße 231-233
D 04347 Leipzig
Telefon: 0800 77110888
E-Mail: info@liveye.com

VERTRIEBSBÜRO MÜNCHEN

LivEye GmbH
Landsbergerstraße 302
D 80687 München
Telefon: 0800 77110888
E-Mail: info@liveye.com

VERTRIEBSBÜRO ÖSTERREICH

LivEye GmbH
Mariahilfer Straße 123/3
AT 1060 Wien
Telefon: +43 (1) 599 99 0080
E-Mail: info@liveye.at

Kostenlose Hotline aus Deutschland: 0800 77110888

Wir sind Mitglied im:



Unsere Produkte finden Sie auch auf
AUSSCHREIBEN.DE